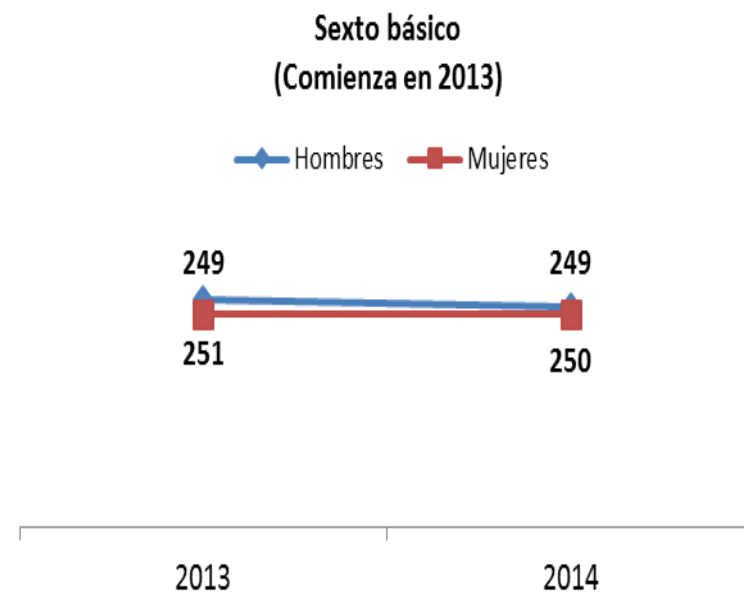
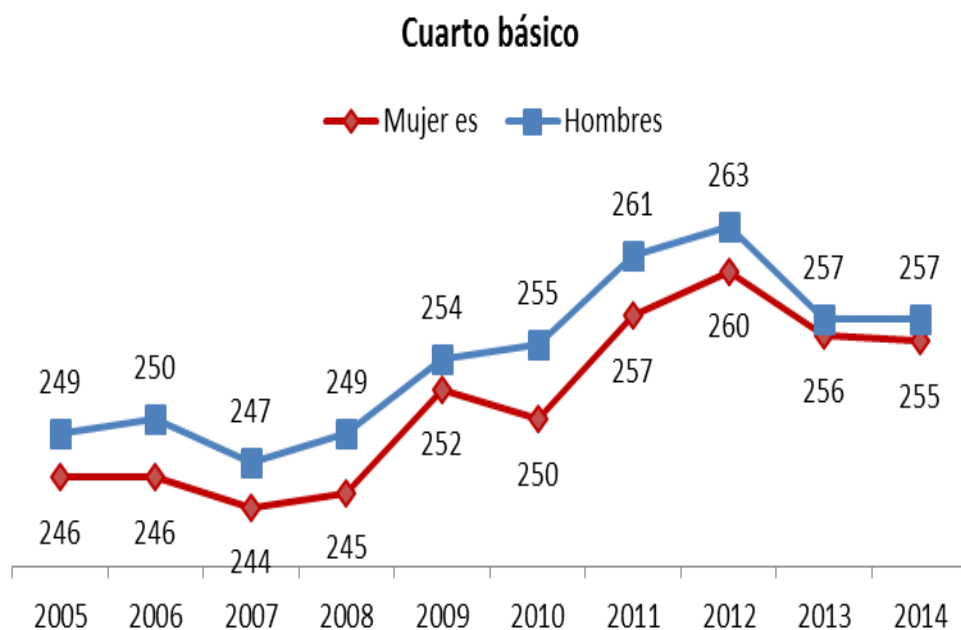




Educación para la equidad entre hombres y mujeres

Antecedentes Género y Educación

Tendencia Según Género - Matemática

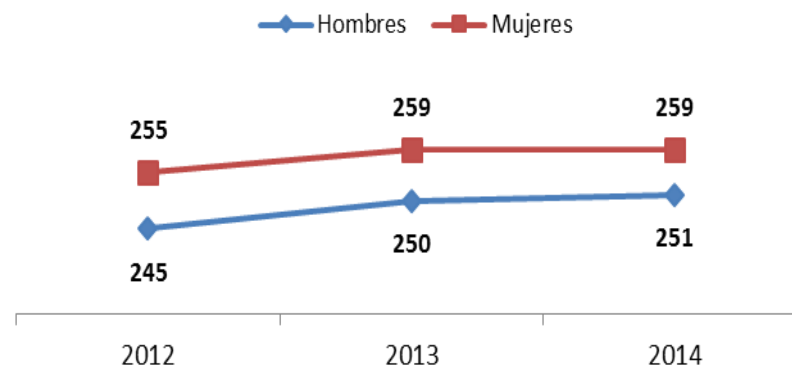


A nivel de la trayectoria escolar, la OCDE ha indicado que Chile presenta una de las más altas brechas de resultados PISA en favor de los hombres en matemáticas y de lectura en favor de las mujeres; también la brecha es favorable a los hombres en ciencias y en resolución de problemas.

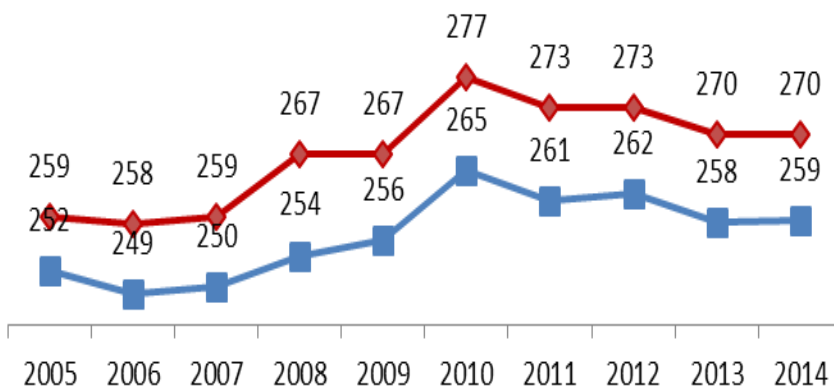
Antecedentes Género y Educación

Tendencia Según Género - Lectura

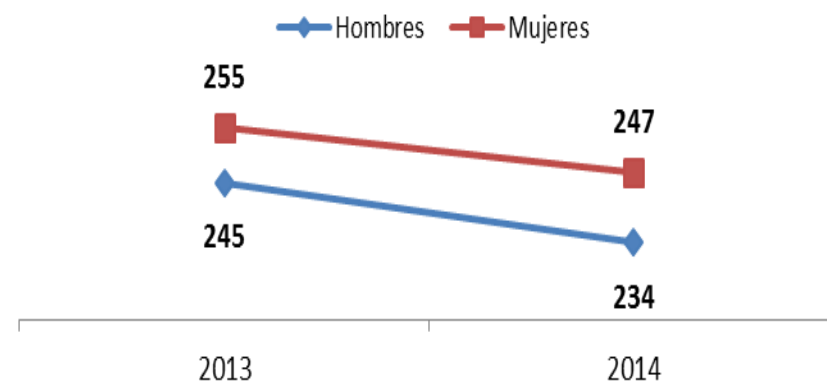
Segundo básico



Cuarto básico



Sexto básico



La brecha de género en lectura es de 8, 11 y 13 puntos, en segundo, cuarto y sexto básico respectivamente.

En todos los grados evaluados, se mantiene una diferencia significativa y estable a favor de las niñas en relación a los niños

Antecedentes Género y Educación

Resultados PSU, matemáticas y lenguaje por sexo, 2013

	N	Promedio PSU
Hombres	109.619	509,9
Mujeres	123.242	492,6

Resultados PSU, lenguaje y comunicación, por sexo, 2013

	N	Promedio PSU
Hombres	110.661	502
Mujeres	124.441	498

Resultados PSU, HISTORIA Y CIENCIAS SOCIALES, por sexo, 2013

	N	Promedio PSU
Hombres	64.601	513,7
Mujeres	70.034	487,8

Resultados PSU, Matemáticas, por sexo, 2013

	N	Promedio PSU
Hombres	109.894	516.1
Mujeres	123.388	486,2

Resultados PSU, Prueba de Ciencias: Módulo técnico profesional, por sexo, 2013

	N	Promedio PSU
Hombres	11.004	454,0
Mujeres	12.864	422,3

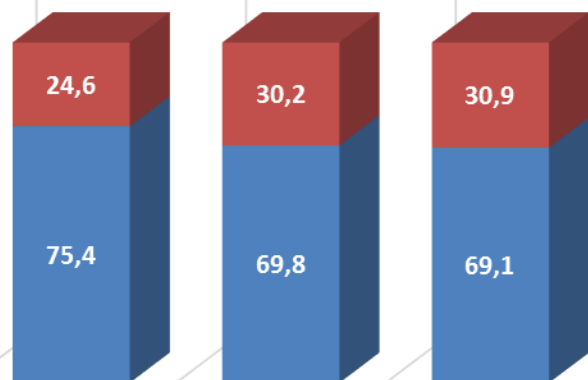
Las diversas evaluaciones de la PSU han concluido que hay sesgos de género a favor de los hombres.

En todas las áreas de conocimientos de la prueba de selección universitaria los hombres tienen mejor desempeño promedio respecto a los resultados de las mujeres.

Antecedentes Género y Educación

ÁREAS DE PARTICIPACIÓN FEMENINA EN EDUCACIÓN SUPERIOR

Mujeres Hombres



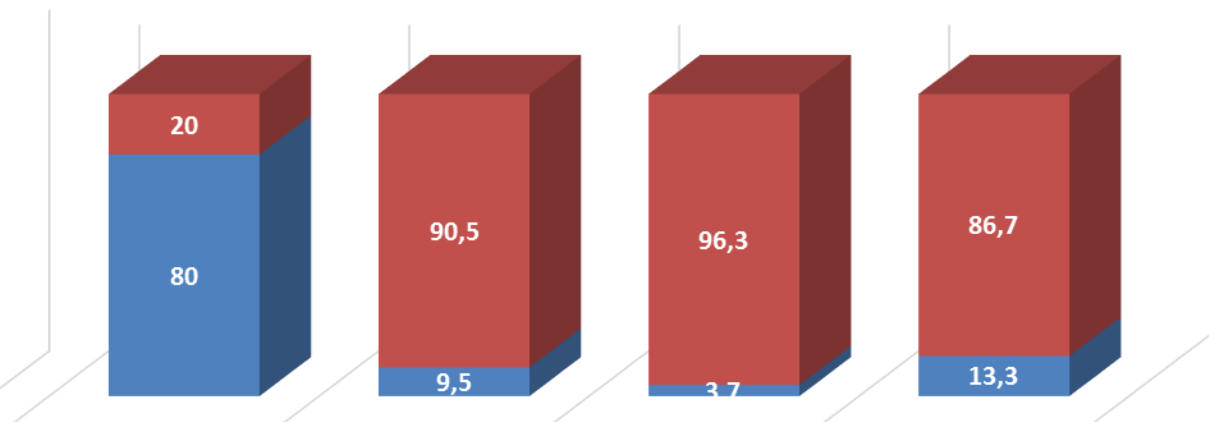
SALUD

CIENCIAS SOCIALES

EDUCACIÓN

ÁREAS DE PARTICIPACIÓN FEMENINA EN EDUCACIÓN TÉCNICO PROFESIONAL

Mujeres Hombres



SECRETARIADO, PARVULOS, ENFERMERÍA, SERVICIO SOCIAL

ELECTRICIDAD

METALMECÁNICA

CONSTRUCCIÓN

- Asegurar la inclusión de las mujeres y hombres en todas las áreas de desarrollo del país, requiere la revisión de los instrumentos de selección y generar mecanismos que permitan modificar las actuales prácticas para la selección y permanencia en la educación técnico profesional y superior.

Transversalización de Género

La desigualdad de género se expresa y se puede modificar en...

**SI TÚ NOS EDUCAS IGUAL,
SEREMOS IGUALES**



- Currículum
- Textos Escolares y recursos educativos
- Prácticas y discursos pedagógicos
- Contenidos y espacios de participación
- Convivencia escolar – co-responsabilidad y relaciones de poder
- Distribución de espacios físicos, uso de la infraestructura
- Educación en sexualidad y afectividad
- Educación en ciudadanía y DDHH
- Educación para el Bien Estar y autocuidado
- Orientación vocacional
- Especialización y prácticas en ETP
- Deserción – Retención
- Acceso y permanencia en la Ed Superior



MINISTERIO DE EDUCACIÓN

Unidad de Género

11 / 2015